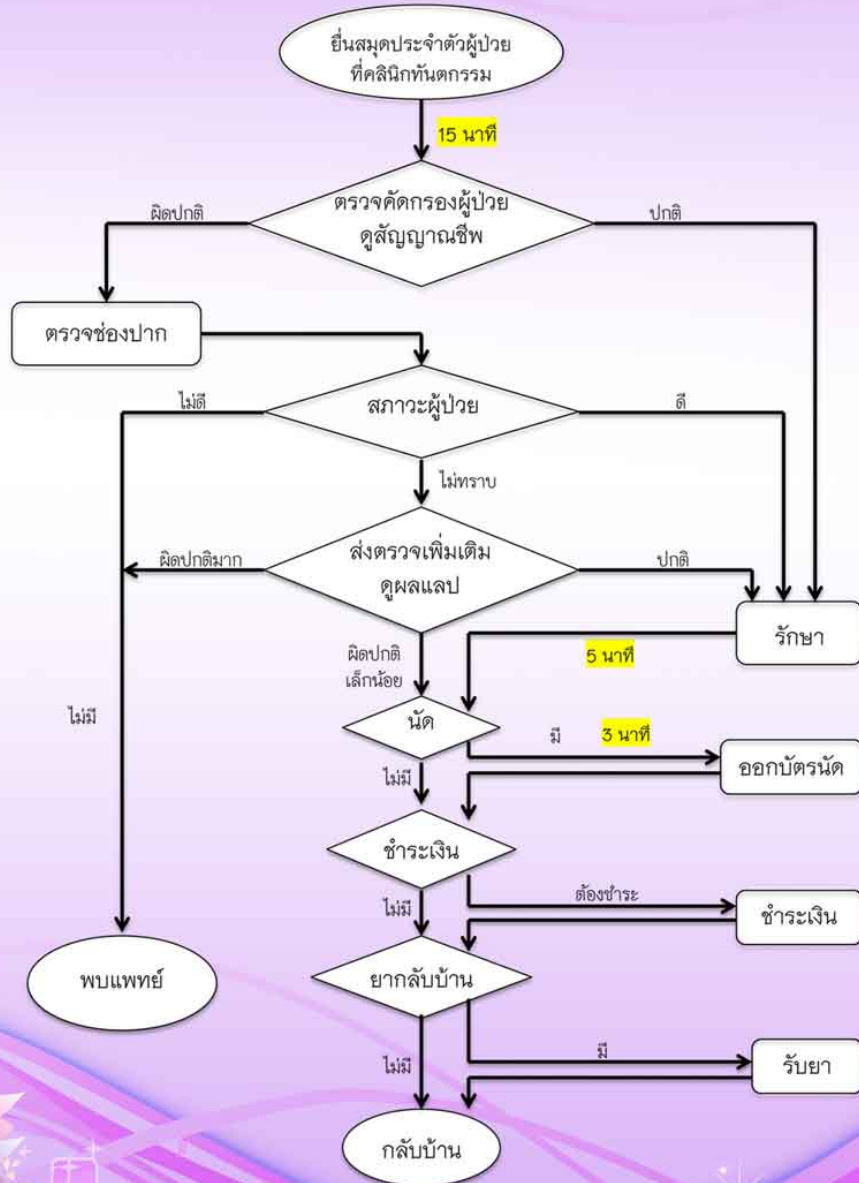




## ขั้นตอนการรับบริการทันตกรรม กลุ่มงานทันตกรรม โรงพยาบาลพรตเวชานุกูล เฉลิมพระเกียรติ 60 พรรษา จังหวัดเชียงใหม่



หมายเหตุ: ระยะเวลาการรักษาแตกต่างกันตามงานที่ให้บริการ



## ขั้นตอนการรับบริการคลินิกกายภาพบำบัด โรงพยาบาลพรตเนเวชชานกุล เฉลิมพระเกียรติ 60 พรรษา จังหวัดเชียงใหม่

### 1. กายภาพบำบัด

- นักกายภาพบำบัด วัด  
สัญญาณชีพ ชักประวัติการ  
เจ็บป่วย ประเมินอาการ ให้การ  
รักษาทางกายภาพบำบัด ใช้เวลา  
50 นาที



### 2. รับใบนัด

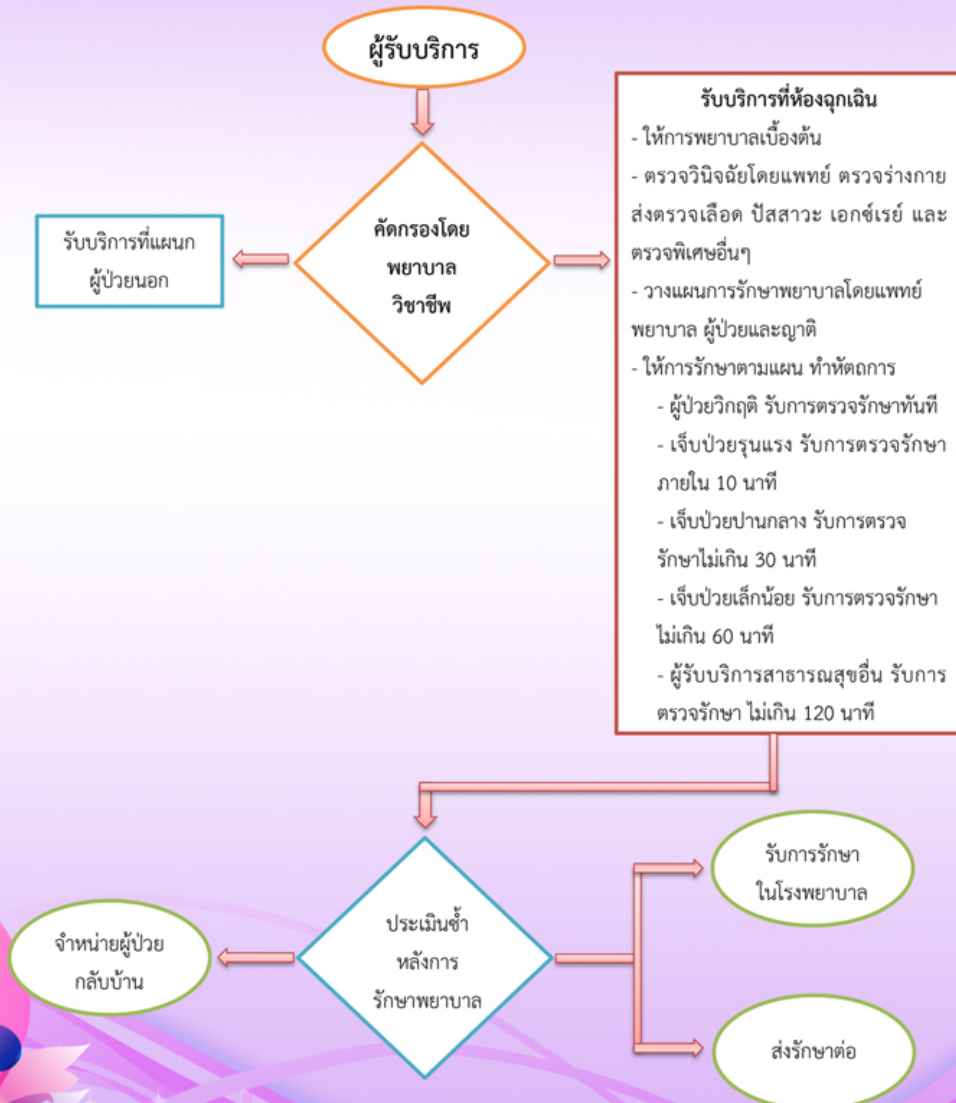
- ผู้ป่วยรับบัตรนัดการ  
รักษา ใช้เวลา 5 นาที

ขั้นตอนการดำเนินงานทั้งหมด 2 ขั้นตอน รวมระยะเวลาเฉลี่ย 55 นาที ต่อผู้ป่วย 1 ราย  
เวลาที่ใช้ในการรักษาทางกายภาพบำบัดเฉลี่ย 50 นาที ต่อผู้ป่วย 1 ราย มีรายละเอียดดังนี้

- การรักษาโดยใช้เครื่องดึงคอและดึงหลัง 15 นาที
- การรักษาด้วยการใช้คลื่นเหนือเสียงประมาณ 5 นาที หรือ 10 นาที (ตามลักษณะพยาธิสภาพ)
- การรักษาโดยใช้เครื่องกระตุ้นไฟฟ้า 15 นาที
- การรักษาด้วยการใช้แผ่นประคบร้อน 20 นาที
- การรักษาด้วยการแช่พาราฟิน 20 นาที
- การสอนออกกำลังกายให้แก่ผู้ป่วยทางระบบประสาทและสมองใช้เวลาประมาณ 60 นาที (Passive movement/ Active exercise/ sitting balance/ standing balance/ gait training/ home program/ education)
- การสอนออกกำลังกายในผู้ป่วยระบบโครงร่างและกล้ามเนื้อโดยสอนท่าทางที่ถูกต้องในการใช้ชีวิตประจำวัน การออกกำลังกายที่เหมาะสมกับโรคเช่น ปวดคอ ปวดหลัง ปวดเข่า ปวดไหล่ ประมาณ 20 นาที (รวมทั้งสารัตถการออกกำลังกาย)
- จำยอุปกรณ์ช่วยเดินและสอนวิธีใช้ 20 นาที
- ประเมินความพิการทางการเคลื่อนไหว 20 นาที
- วัดสมรรถภาพปอด (Pulmonary Function Test) 40 นาที



## ขั้นตอนการรับบริการรักษาพยาบาลผู้ป่วยอุบัติเหตุและฉุกเฉิน โรงพยาบาลพรตเนเวชชานุกูล เฉลิมพระเกียรติ 60 พรรษา จังหวัดเชียงใหม่



ปรับปรุงวันที่ 15 กุมภาพันธ์ 2562

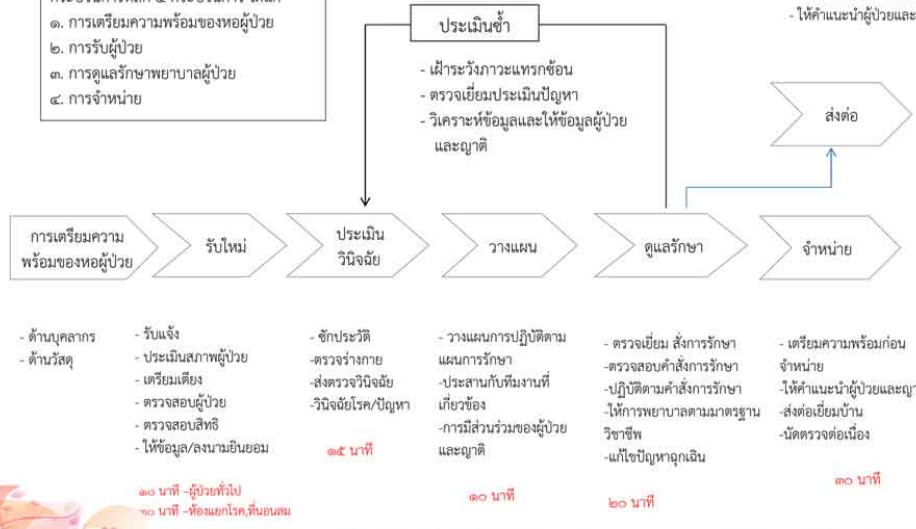


# แผนผังกระบวนการบริการหออพยพในโรงพยาบาลพรตเนชานกุลเฉลิมพระเกียรติ ๖๐ พรรษา

งานบริการผู้ป่วยประกอบด้วย  
กระบวนการหลัก ๔ กระบวนการ ได้แก่

๑. การเตรียมความพร้อมของหออพยพ
๒. การรับผู้ป่วย
๓. การดูแลรักษาพยาบาลผู้ป่วย
๔. การจำหน่าย

- เตรียมความพร้อมก่อนส่งต่อ
- ประสานโรงพยาบาลแม่ข่าย
- ให้ความช่วยเหลือผู้ป่วยและญาติ



- ด้านบุคลากร
- ด้านวัสดุ

- รับแจ้ง
- ประเมินสภาพผู้ป่วย
- เตรียมเตียง
- ตรวจสอบผู้ป่วย
- ตรวจสอบสิทธิ
- ให้ข้อมูล/ลงนามยินยอม

๓๐ นาที - ผู้ป่วยทั่วไป  
๓๐ นาที - ห้องแยกโรค, ไข้หวัด

- ชักประวัติ
- ตรวจร่างกาย
- ส่งตรวจวินิจฉัย
- วินิจฉัยโรค/ปัญหา

๑๕ นาที

- วางแผนการปฏิบัติตามแผนการรักษา
- ประสานกับทีมงานที่เกี่ยวข้อง
- การมีส่วนร่วมของผู้ป่วยและญาติ

๑๐ นาที

- ตรวจสอบ ส่งการรักษา
- ตรวจสอบค่าส่งการรักษา
- ปฏิบัติตามคำสั่งการรักษา
- ให้ความพยาบาลตามมาตรฐานวิชาชีพ
- แก้ไขปัญหาฉุกเฉิน

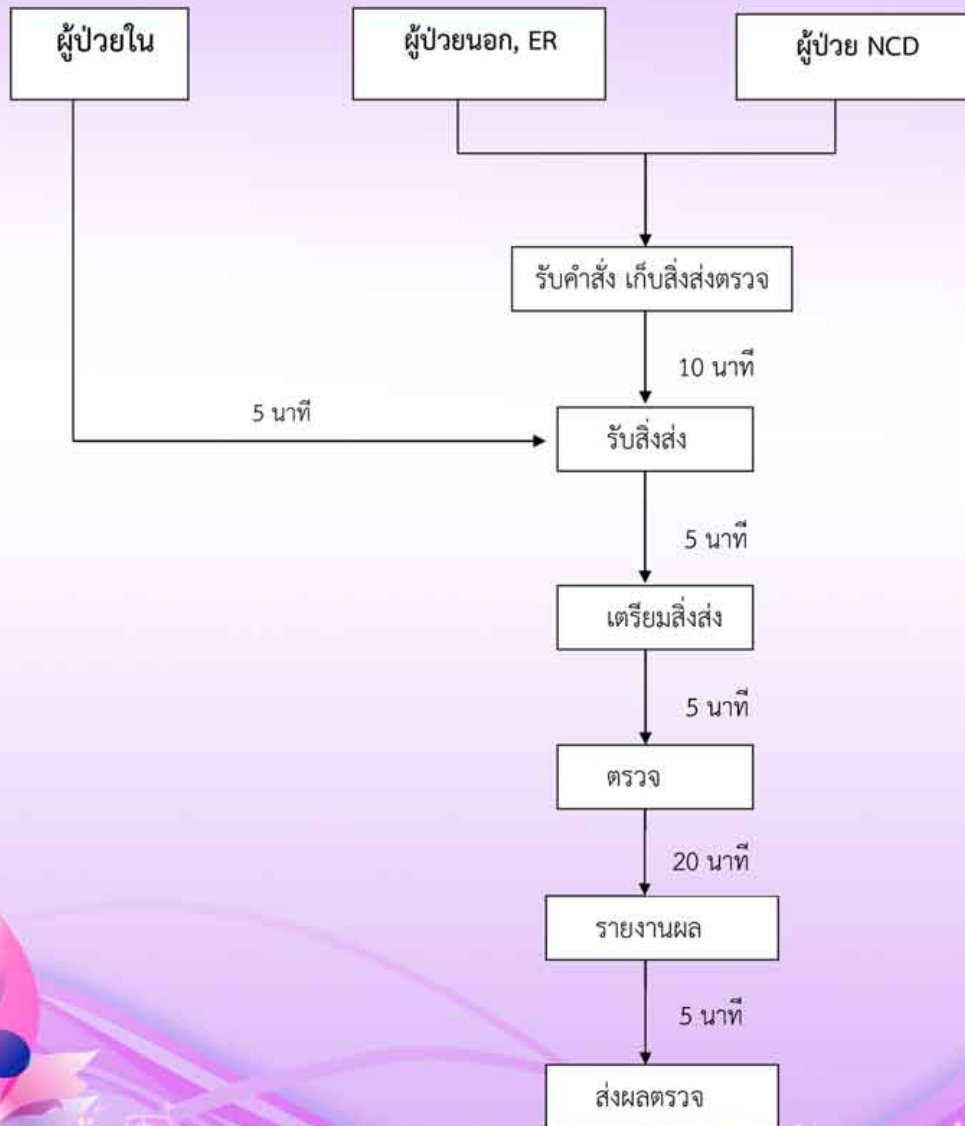
๒๐ นาที

- เตรียมความพร้อมก่อนจำหน่าย
- ให้ความช่วยเหลือผู้ป่วยและญาติ
- ส่งต่อเยี่ยมบ้าน
- นัดตรวจต่อเนื่อง

๓๐ นาที



## ขั้นตอนการให้บริการกลุ่มงานเทคนิคการแพทย์ โรงพยาบาลพรตโนเวชชานุกุล เฉลิมพระเกียรติ 60 พรรษา จังหวัดเชียงใหม่





## ขั้นตอนการให้บริการงานห้องคลอด

โรงพยาบาลพรัตนเวชชานุกูล เฉลิมพระเกียรติ 60 พรรษา

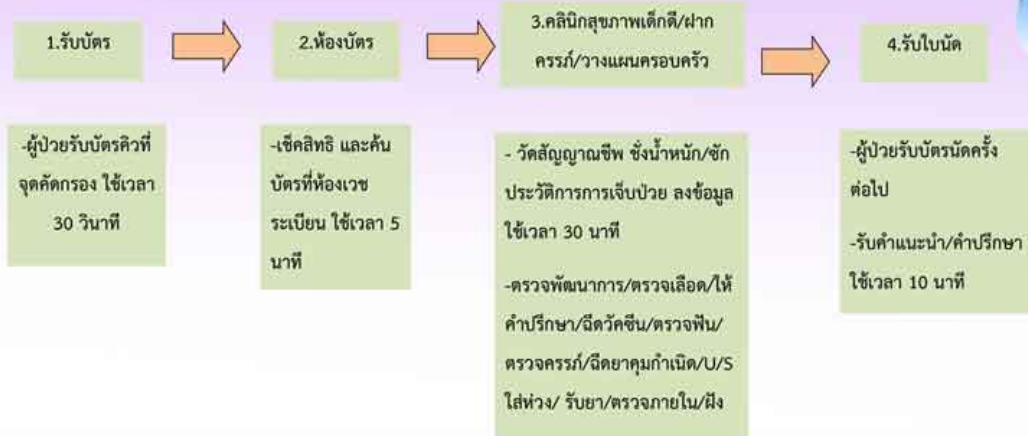
เวลาคลอดปกติ
ระยะที่ 1 ของการคลอด
- ครรภ์ที่ 1 ระยะเวลา 8 - 12 ชม.
- ครรภ์ที่ 2 ระยะเวลา 6 - 8 ชม.
ระยะที่ 2 ของการคลอด
- ครรภ์ที่ 1 ระยะเวลา 2 ชม.
- ครรภ์ที่ 2 ระยะเวลา 1 ชม.
ระยะที่ 3 ของการคลอด
- ระยะเวลา 30 นาที
ระยะที่ 4 ของการคลอด
- ดูแลหลังคลอด 2 ชม.
- ย้ายขึ้นตึกผู้ป่วยในหญิง



ปรับปรุงวันที่ 15 กุมภาพันธ์ 2562



## ขั้นตอนการรับบริการคลินิกสุขภาพเด็กดี/ฝากครรภ์/วางแผนครอบครัว โรงพยาบาลพระรัตนเวชนาถกุล เฉลิมพระเกียรติ 60 พรรษา จังหวัดเชียงใหม่



### ขั้นตอนการดำเนินงานทั้งหมด 4 ขั้นตอน รวมระยะเวลาเฉลี่ย 45 นาที 30 วินาที ต่อผู้ป่วย 1 ราย

เวลาที่ใช้ในคลินิกสุขภาพเด็กดี/ฝากครรภ์/วางแผนครอบครัว

เวลาเฉลี่ย 50 นาที 30วินาที ต่อผู้ป่วย 1 ราย มีรายละเอียดดังนี้

- ในคลินิกสุขภาพเด็กดี                      รับบริการใช้เวลา 40-45 นาที
- ในคลินิกฝากครรภ์                            รับบริการใช้เวลา 40-45 นาที
- ในคลินิกวางแผนครอบครัว                รับบริการใช้เวลา 25-40 นาที

ปรับปรุงวันที่ 15 กุมภาพันธ์ 2562



## มาตรฐานขั้นตอนการให้บริการห้องการเข็น

ระยะเวลาบริการ : สัทธิบัตรประกันสุขภาพถ้วนหน้า (บัตรทอง) เท่ากับ 1.30 นาที  
สิทธิอื่นเช่นสิทธิเบิกต้นสังกัด, ค่าระเข็น เป็นต้น เท่ากับ 2.30 นาที

ลำดับ	ขั้นตอน	ระยะเวลา
1	ยื่น-รับใบนำทาง	30 วินาที
2	ตรวจสอบค่าใช้จ่ายตามสิทธิการรักษา	30 วินาที
3	ปิด visit บริการ	30 วินาที
4	รูดบัตรผ่านเครื่อง EDC (เฉพาะสิทธิเบิกต้นสังกัด)	1 นาที *
5	ชำระค่าบริการ (เฉพาะสิทธิชำระเงิน, ประกันสังคมรพ.อื่น, พรบ.และเวชภัณฑ์บางรายการ)	1 นาที *
6	ทำค่างชำระเงิน	1 นาที *

\* หมายเหตุ : ลำดับที่ 4-6 เป็นขั้นตอนเพิ่มเติมสำหรับสิทธิอื่นนอกเหนือจากสิทธิบัตรประกันสุขภาพถ้วนหน้า

ปรับปรุงโดย กลุ่มงานประกันสุขภาพ ยุทธศาสตร์และสารสนเทศทางการแพทย์ วันที่ 13 กุมภาพันธ์ 2562



## มาตรฐานขั้นตอนการให้บริการห้องประกันสุขภาพ

ระยะเวลาบริการ : ผู้รับบริการรายใหม่/แจ้งเกิด/ย้ายสิทธิการรักษา เท่ากับ 11.30 นาที  
ผู้รับบริการรายเดิม เท่ากับ 2 นาที  
ผู้รับบริการฉุกเฉิน เท่ากับ 12 นาที

ลำดับ	ขั้นตอน	ระยะเวลา
1	ผู้รับบริการรายใหม่ ขอขึ้นทะเบียน/แจ้งเกิด/ย้ายสิทธิการรักษา กรอกรายละเอียดตามแบบฟอร์ม และส่งให้เจ้าหน้าที่ห้องประกันเพื่อ บันทึกข้อมูล	10 นาที
2	ยื่น-รับใบนำทาง	30 วินาที
3	ตรวจสอบสิทธิการรักษาปัจจุบันผ่านเว็บไซต์ สปสช.	30 วินาที
4	แจ้งรายละเอียดสิทธิรักษาแก่ผู้รับบริการ	1 นาที
5	กรณีฉุกเฉิน ประสานรพ.ต้นสังกัดและดำเนินการแก้ไขสิทธิการรักษา	10 นาที

\* หมายเหตุ : ลำดับที่ 4-6 เป็นขั้นตอนเพิ่มเติมสำหรับสิทธิอื่นนอกเหนือจากสิทธิบัตรประกันสุขภาพถ้วนหน้า

ปรับปรุงโดย กลุ่มงานประกันสุขภาพ ยุทธศาสตร์และสารสนเทศทางการแพทย์ วันที่ 13 กุมภาพันธ์ 2562



## แผนขั้นตอนการรับบริการแผนกผู้ป่วยนอก (The service in outpatient department)

จุดที่ ๑ ยืนยันบัตร / คัดกรอง / รับบัตรคิว ( ๑ นาที )  
Register

จุดที่ ๒ ชั่งน้ำหนัก วัดไข้ วัดความดันโลหิต ( ๓ นาที )  
Weigh in or Vital sign

จุดที่ ๓ ชักประวัติ ( ๕ นาที )  
Take history

จุดที่ ๔ รอพบแพทย์ ( ๑ ชั่วโมง )  
Wait for the doctor

จุดที่ ๕

- รับคำแนะนำก่อนกลับบ้าน / รับใบนัด Get advice / Follow up
- ส่งตรวจพิเศษ / ส่งตรวจทางห้องปฏิบัติการ Special laboratory examination
- นอนโรงพยาบาล Admit ( ๓ นาที )

จุดที่ ๖ รับใบส่งตัว Get referral letter ( ๓ นาที )

รับยากลับบ้าน Medicine for take home

ปรับปรุงวันที่ 15 กุมภาพันธ์ 2562